

# IP床位分机

— 安装调试使用说明 —



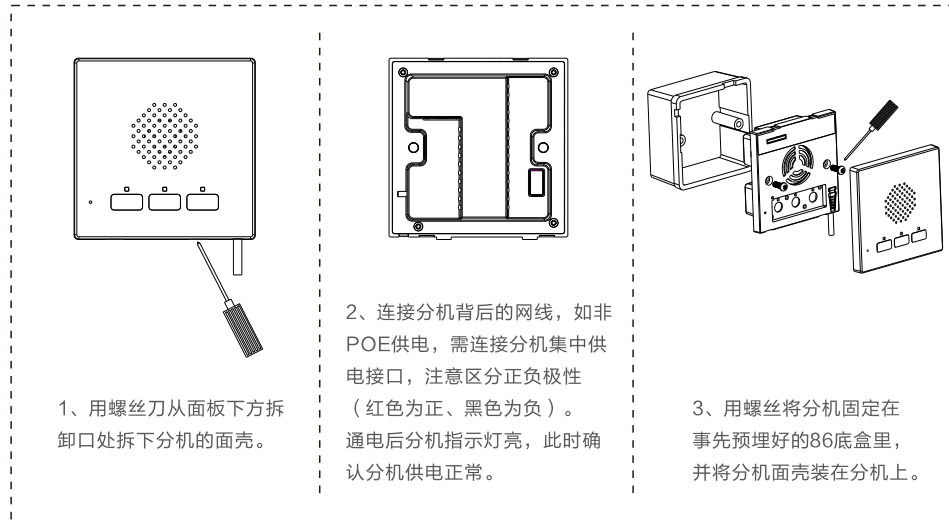
## 一、安装调试

嵌入式安装在长者床头上方，距地约1.3米，且手柄垂直放下能便于长者按键呼叫报警。支持一键呼叫照护站监护主机并与其双向通话，分机可向监护主机发起请求增援功能。到达和完成按键可用于记录报警处理流程或护理记录。

床位分机内置定位信标，覆盖半径5-7米，长者在此覆盖区域用监护手表报警时，将会自动携带床位号信息发送至监护主机。



### 1、产品安装图



## 二、使用说明

### 1、接线说明

床位分机具有接口含：网络接口、集中供电接口、外接按钮接口、外接门灯接口。接线说明如下：

- 网络接口：若为POE供电，只需外接网线。
- 集中供电接口：若为非POE供电，外接集中供电接口时，电源接口对应的红线接正极，黑线接负极。
- 外接按钮接口：
  - 外接ANW3按钮：将分机外接按钮接口的白色线和黑色线，接在ANW3洗手间按钮的2p线上(不分极性)。
  - 外接ANW4按钮：将分机外接按钮接口的红色(电源)、白色(信号)、黑色(地线)，对应ANW4按钮的红色(电源)、白色(信号)、黑色(地线)进行接线，颜色一一对应。
- 外接门灯接口：将外接门灯接口的黄色(电源)、棕色(门灯)、黑色(地线)，对应门灯(如：NBW-ME5)的红色(电源)、白色(门灯信号)、黑色(地线)进行接线，颜色一一对应。

## 2、调试说明

### (1) 仅调试对讲功能

确认床位分机正常连接到局域网内，按住“到达”键10秒钟后，分机将播报IP，如：192.168.1.168，用电脑打开浏览器，访问分机IP地址，输入账户名admin和密码admin，根据提示修改分机的基本设置。

### (2) 定位功能和对讲功能同步调试

- 床位分机正常供电后，手机打开“机构养老”App，进入“设备绑定-房间录入及设备绑定”，选定房间进行设备绑定；
- 在对应位置的床位分机栏，点击“去绑定”，进入绑定界面，将手机尽量靠近床位分机，点击App上“绑定”按钮，根据App上的提示，选择最强的信号。
- 输入分机的设备编号、IP地址、服务器IP地址、子网掩码、网关等信息，点击保存。  
以编辑10号主机下8号分机为例，输入：

分机编号：	10（主机编号）+ 8（分机编号）
地址盒IP：	192.168.1.169（输入系统内服务器IP）
IP地址：	192.168.1.167（输入本设备的IP地址）
子网掩码：	255.255.255.0
网关：	192.168.1.1
DNS：	8.8.8.8

输入完毕后根据App提示完成绑定。（详情查看“机构养老”App）

### 3、使用说明

- 一键呼叫：按一下“呼叫”键，可一键呼叫监护主机。
- 护理记录：按一下“到达”键，分机语音提示“到达现场”，监护主机显示“正在护理中”，再按下“完成”键，分机语音提示“完成护理”，监护主机结束护理状态，并生成护理记录，可在主机的“系统设置-护理记录”中查看。
- 护理流程管控：分机正在呼叫监护主机时，按一下“到达”键，分机呼叫状态解除，监护主机显示分机“正在护理中”，再按一下“完成”键，分机语音提示“完成护理”，监护主机结束护理状态，并生成护理记录。
- 紧急增援：按一下“增援”键，可发送紧急增援请求到监护主机。

## 三、技术参数

网络接口：	标准RJ45接口	扬声器阻抗功率：	8Ω, 1.5W
网络协议：	TCP/IP、UDP、IGMP、RTP	MIC 输入灵敏度：	10mV
音频采样率：	16K~48K Hz	广播音频格式：	MP3、WAV
音频模式：	16位立体声CD音质	输出频率：	20 Hz~20K Hz
音频码流：	16Kb~192Kb	谐波失真：	< 0.5%
功耗：	< 5W	信噪比：	≥ 90dB
面板尺寸：	86x86x9mm	工作温度：	-10℃ ~ +60℃
手持线长：	1米	工作湿度：	10% ~ 90%
供电方式：	标配POE供电 (15w)，支持集中供电		